

➔ Online Teamarbeit im Engineering

Projektmitarbeiter in Entwicklungsprojekten sind heute häufig in eigenen Unternehmen, bei Kunden, Zulieferern und Partnerunternehmen weltweit verteilt. Eine effiziente Zusammenarbeit dieser virtuellen Teams wird durch die Kombination von webbasiertem Online Conferencing, Viewing und Markup optimal unterstützt.

Verteilte Produktentwicklung

Innovative Produkte und komplexe Konstruktionsprozesse erfordern präzise Kommunikation, um Fehler durch Missverständnisse zu vermeiden. Bei geografisch verteilten Produktentwicklungsprozessen stellen sich dabei besondere Herausforderungen:

- Persönliche Zusammenarbeit vor Ort ist nicht möglich, weil Zeit und Kosten reduziert werden müssen.
- Originalanwendungen zum Betrachten von Dokumenten wie z.B. 2D/3D-CAD-Modelle sind nicht überall verfügbar
- Simultane Reviewprozesse sind mit traditionellen Viewingtools nicht möglich.

Online Teamarbeit

Die Software eReview ermöglicht Unternehmen Online-Konferenzen durchzuführen, in denen die Teilnehmer beliebige Dokumente simultan betrachten und kommentieren können.



Über einen Webbrowser können umfangreiche Funktionen genutzt werden:

- Online Conferencing mit Application Sharing und Chat
- Leistungsstarker Viewer (wie z.B. Zoom, Rotieren, Verschieben, Schnitte)
- Unterstützung von über 200 Dateiformaten (2D/3D CAD-Formate, Raster- und Vektorformate, Druckerausgaben, Office-Dokumente)
- Umfangreiche Markup und Redlining Funktionen

„Online Collaboration ist der nächste Schritt in der Evolution der Kommunikationstechnologie. Das Verschmelzen von Audio, Video und Daten im Web-Conferencing führt zu effizienter Zusammenarbeit und zu schnelleren Entscheidungen in virtuellen Teams!“

Frank Mantel, Research Engineers

eReview ist als webbasiertes Produkt plattformunabhängig unter Windows und UNIX einsetzbar. Die Installation auf dem Client erfolgt automatisch.

In der Regel werden technische Unterlagen heute in einem PDM-System zentral verwaltet, das den

Zugriff kontrolliert und die Aktualität der Daten sicherstellt. Um mit diesen Daten direkt arbeiten zu können, bietet eReview Integrationen zu PDM-Systemen wie Matrix an.

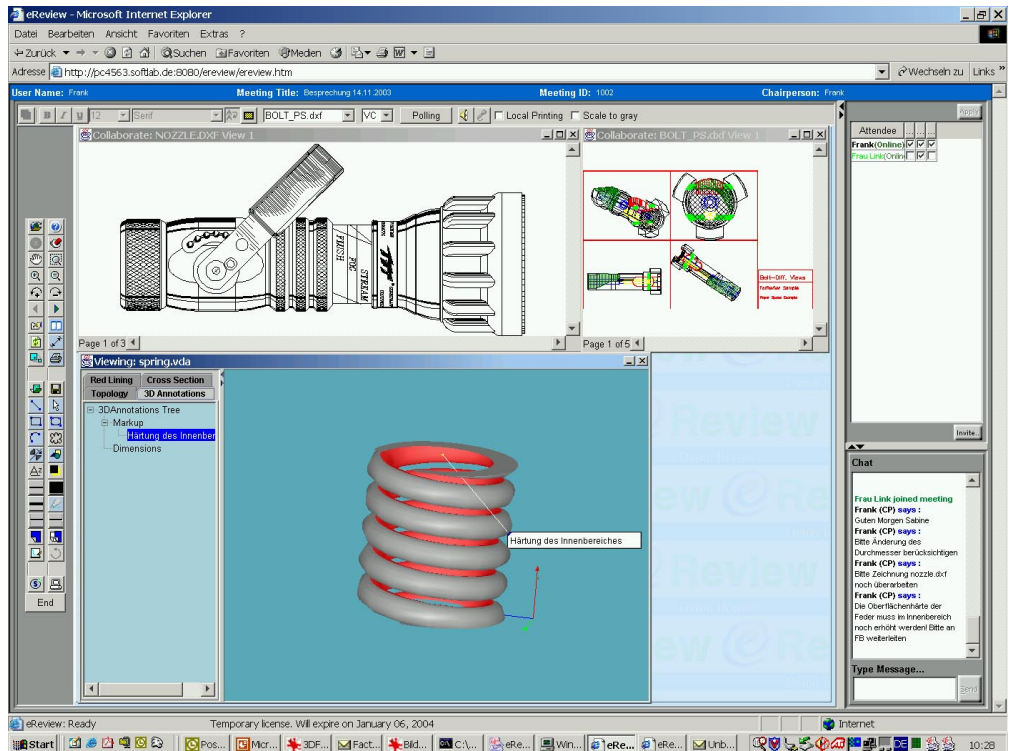
Softlab Angebot

Zur Nutzung der Potenziale dieser Technologie für Ihr Unternehmen bietet Softlab professionelle Beratungs- und Implementierungsleistungen. Unsere fundierten Kenntnisse der Engineering-Prozesse sowie der relevanten Technologien (Matrix10, eReview) versetzen uns in die Lage, Ihre Anwendungsszenarien schnell und optimal umzusetzen.

Unsere Dienstleistungen umfassen u.a.:

- Potenzialanalyse
- Anforderungsspezifikation
- Installation von eReview mit Integration zu Matrix PLM
- Schulung der Key User und Pilotbetrieb

Um maximale Planungssicherheit zu gewährleisten, bieten wir diese Dienstleistungen zusammen mit den



erforderlichen Software-Lizenzen aus einer Hand zu einem attraktiven Festpreis an.

Überzeugender Nutzen

Jeder zielgerichtete Kommunikationsprozess lässt sich auf wenige Prinzipien zurückführen: Menschen die mit Menschen interagieren, Ideen und Informationen austauschen und Ent-

scheidungen treffen. eReview erfüllt alle Voraussetzungen für eine effiziente und schnellere Entscheidungsfindung im Team und kann dadurch die Time-to-Market signifikant verkürzen. Gleichzeitig verbessert sich die Produktivität der Mitarbeiter und Reiseaufwendungen können gesenkt werden.

Bei Softlab treffen Sie Menschen, die langfristig Verantwortung übernehmen. Wir schaffen Lösungen, die wir an den Strategien und Visionen unserer Kunden messen. Mit Respekt füreinander arbeiten wir im Team, kommunizieren offen und finden Inspiration in einer verständnis- und vertrauensvollen Atmosphäre.

Wir sind mit Spaß bei der Sache. Wir erkennen relevante Marktentwicklungen und wissen um unsere Fertigkeiten und Fähigkeiten. Wir entscheiden gradlinig und schnell. Wir hören zu, verstehen die Bedürfnisse und analysieren die Notwendigkeiten. Stets ergebnisorientiert übernehmen wir die Verantwortung für

nachhaltige Lösungen. Vielfältig erfahren sind wir standhaft in einem dynamischen Markt. Wir sind ein verlässlicher und integrierender Partner.

We've got the right people.