

Neue Produktversion eReview 5.3 auf der DMS EXPO 2008

Das JAVA basierte Viewing & Redlining Tool eReview vereinigt die Möglichkeit von Online-Konferenzen für eine beliebige Anzahl von Teilnehmern mit der Funktionalität Dokumente, Zeichnungen und CAD-Dateien gemeinsam über das Internet zu betrachten und mit Anmerkungen zu versehen. Die neue Produktversion wird bei der diesjährigen DMS EXPO vom 9. bis 11. September 2008 auf dem Kölner Messegelände, Halle 7, Stand G1 vorgestellt.

Die DMS EXPO ist Europas führende Messe und Konferenz für Enterprise Content- und Dokumentenmanagement und damit eine der richtungsweisenden Veranstaltungen im Bereich Digital Management Solutions. Auch in diesem Jahr will Research Engineers sein Hauptprodukt eReview in der neuen Version 5.3 mit Integrationen zu vielen gängigen DMS/ECM Systemen vorstellen. eReview ist ein hochperformantes, JAVA basiertes Viewing & Redlining Tool für über 250 Dateiformate. eReview ermöglicht zudem die webgestützte Online Teamarbeit in Echtzeit. Hierbei können Anwender gleichzeitig Dokumente betrachten, diskutieren und Anmerkungen aufbringen. Dies funktioniert alles vollständig JAVA basiert und ist somit plattformunabhängig. Die eReview Lösung kann in praktisch jedes System integriert werden.

Die Hauptfunktionen von eReview umfassen:

- eReview ist ein intelligenter Viewer mit einem komplexen Anmerkungsstruktur auf mehreren Ebenen, das sequentielle sowie parallele Review-Systeme unterstützt.
- Anmerkungen werden in Dateien mit Datum und Zeitstempel gespeichert und verbleiben zusammen mit dem Basisdokument – können später wieder abgerufen werden.
- Auslesen und Speichern von Dateieigenschaften- Layer und Blocks in AutoCAD, Bookmarks in PDF, Bildhelligkeit, Antialiasing etc. in Rasterformaten.
- eReview umfasst eine View- und Markup-Lösung und verbindet diese Funktionen mit einer komplexen kollaborativen Plattform. Dabei wird synchrone sowie asynchrone Collaboration unterstützt.
- Im synchronen Modus können die eReview Teilnehmer Dokumente in einer Meeting-Umgebung in Echtzeit betrachten und Markups aufbringen.
- eReview verfügt über eine mächtige API, die die Integration in ein anderes DMS/ECM Produkt einfach macht. Bisher sind bereits Integrationen mit IBM, FileNet, Oracle – Siebel, Documentum, OpenText, eMatrix/ENOVIA, Xerox DocuShare vorhanden.
- Die Benutzerumgebung ist leicht zu bedienen, anpassungsfähig und unterstützt rollenbasierte Benutzerprofile.
- Jede Sitzung kann aufgezeichnet und später wieder abgespielt werden.
- Server-zentriert, Zero-client Administration Lösung

Birkachstr. 42
97276 Margetshöchheim

T +49 (0)931 4046871
F +49 (0)931 4046870

info@eReviewOnline.de
www.eReviewOnline.de

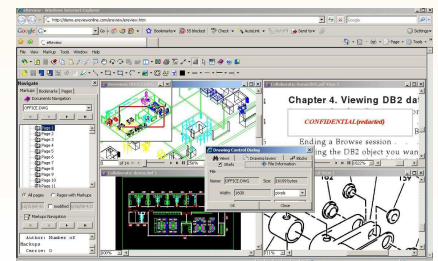


Abbildung 1 Neuerungen im Bereich Viewing.

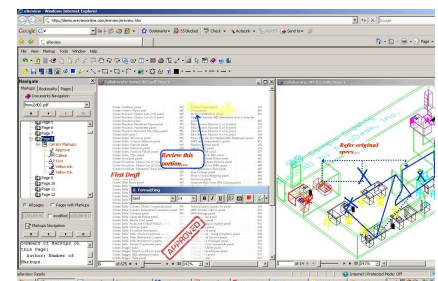


Abbildung 2 Neuerungen im Bereich Annotationen.

Zum Kundenstamm von Research Engineers zählen unter anderem DHL, Deutsche Post, DRV Bund, Niederländisches Bauministerium VROM etc. Diese setzen eReview bereits erfolgreich in ihrer Arbeit ein.

Über Research Engineers:

Research Engineers (a Division of BPOMS) ist OEM Partner und Spezialist im Bereich Viewing, Redlining und Online Collaboration für viele DMS und ECM Systeme. Seit zehn Jahren fokussiert das Unternehmen seine Aktivitäten zunehmend auf JAVA- und Web-basierte Technologien. Research Engineers ist Ihr lokaler und kompetenter Ansprechpartner und Projektbegleiter bei der Integration von Viewing & Redlining Funktionalität in Ihr DMS, ECM Produkt/Projekt.

Herausgegeben durch:

Research Engineers GmbH, 3. September 2008

Birkachstr. 42
97276 Margetshöchheim

T +49 (0)931 4046871
F +49 (0)931 4046870

info@eReviewOnline.de
www.eReviewOnline.de

